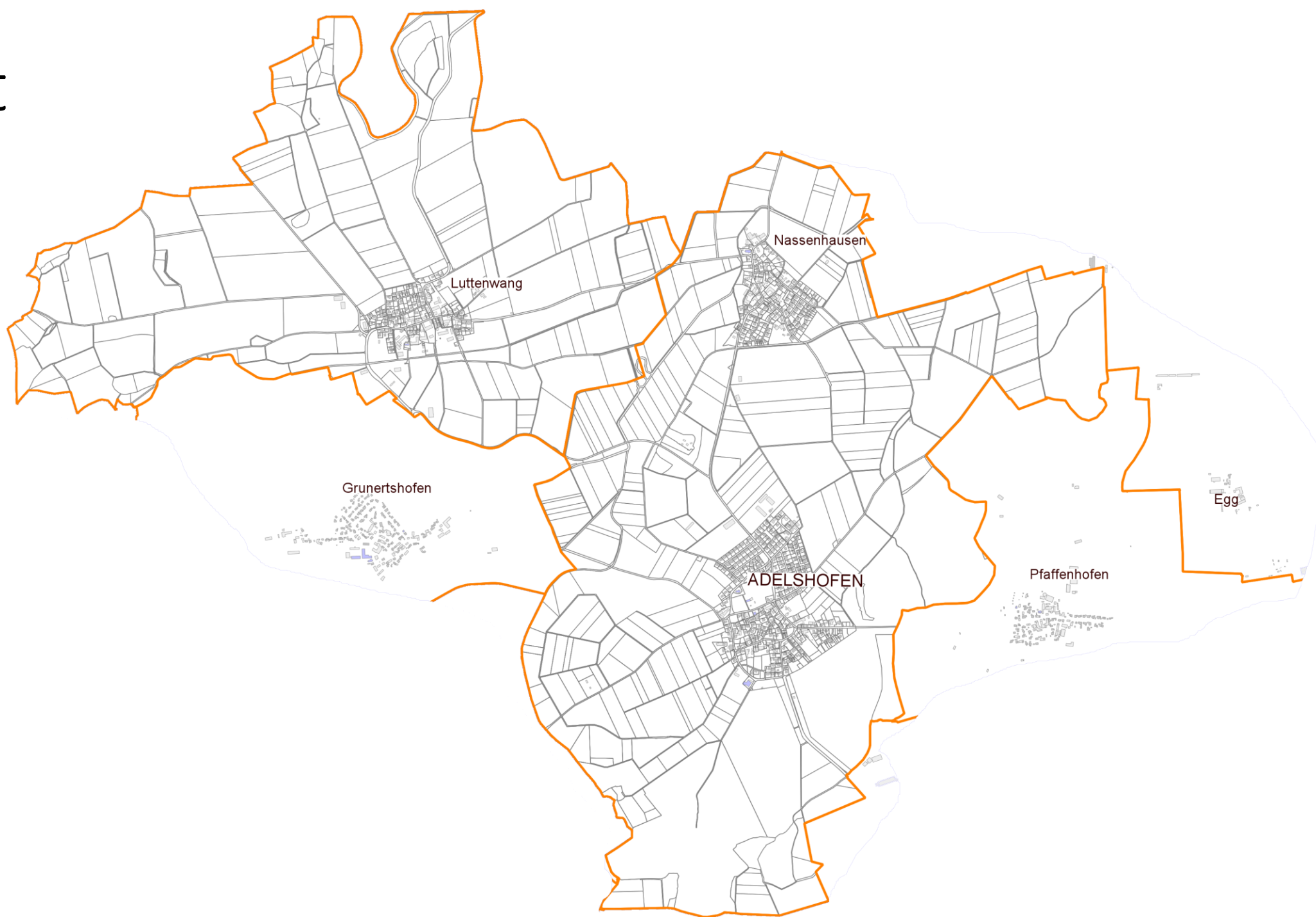




Ortsgebiet



| Gemeinde Adelshofen Stand | Einwohner 08/2022 | Gebäude 08/2022 | Haushalte | Strombedarf kWh Verbrauch 2021 | Wärmebedarf kWh Hochrechnung |
|---|----------------------|--------------------|-----------|-----------------------------------|---------------------------------|
| Gemeinde Adelshofen | 1851 | 596 | | 3.803.487 | 7.896.000 |
| Ortsteil Adelshofen | 1027 | 329 | | 2.179.090 | 3.432.000 |
| Ortsteil Nassenhausen | 428 | 143 | | 761.672 | 2.976.000 |
| Ortsteil Luttenwang | 396 | 124 | | 862.725 | 7.896.000 |
| Durchschnitt Ø je Gebäude | | | | 6.382 kWh | 24.000 kWh |
| Durchschnitt Ø je Person | | | | 2.055 kWh | 7.688 kWh |
| Durchschnitt Ø je Gebäude, Öl 1€/l, 45ct/kWh | | | | 2.872 Euro | 2.666 Euro |
| Durchschnitt Ø je Person, Öl 1€/l, 45ct/kWh | | | | 924 Euro | 858 Euro |

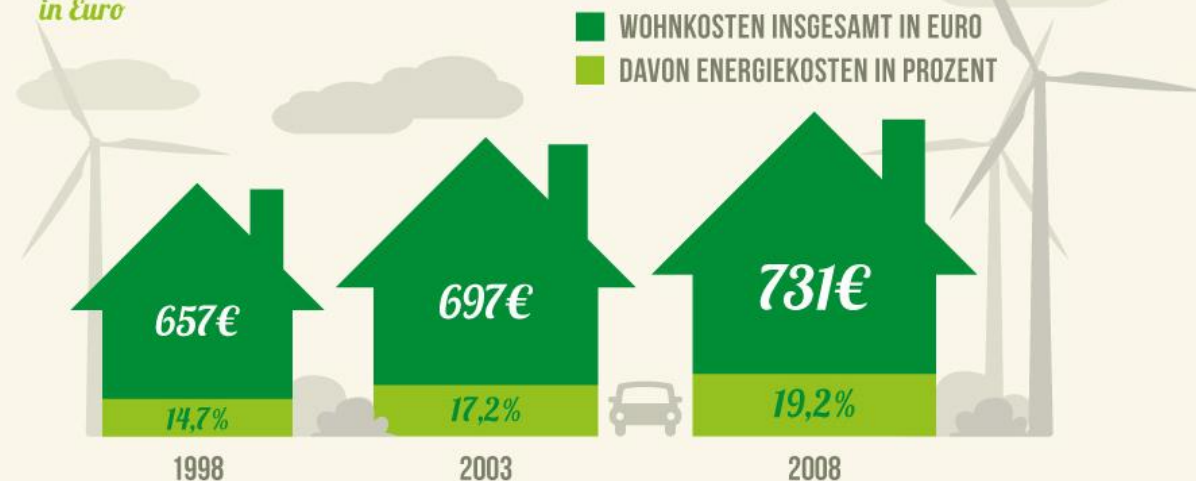
Stromsektor

DURCHSCHNITTliche MONATliche STROMRECHNUNG EINES 3-PERSONEN-HAUSHALTES
in Euro



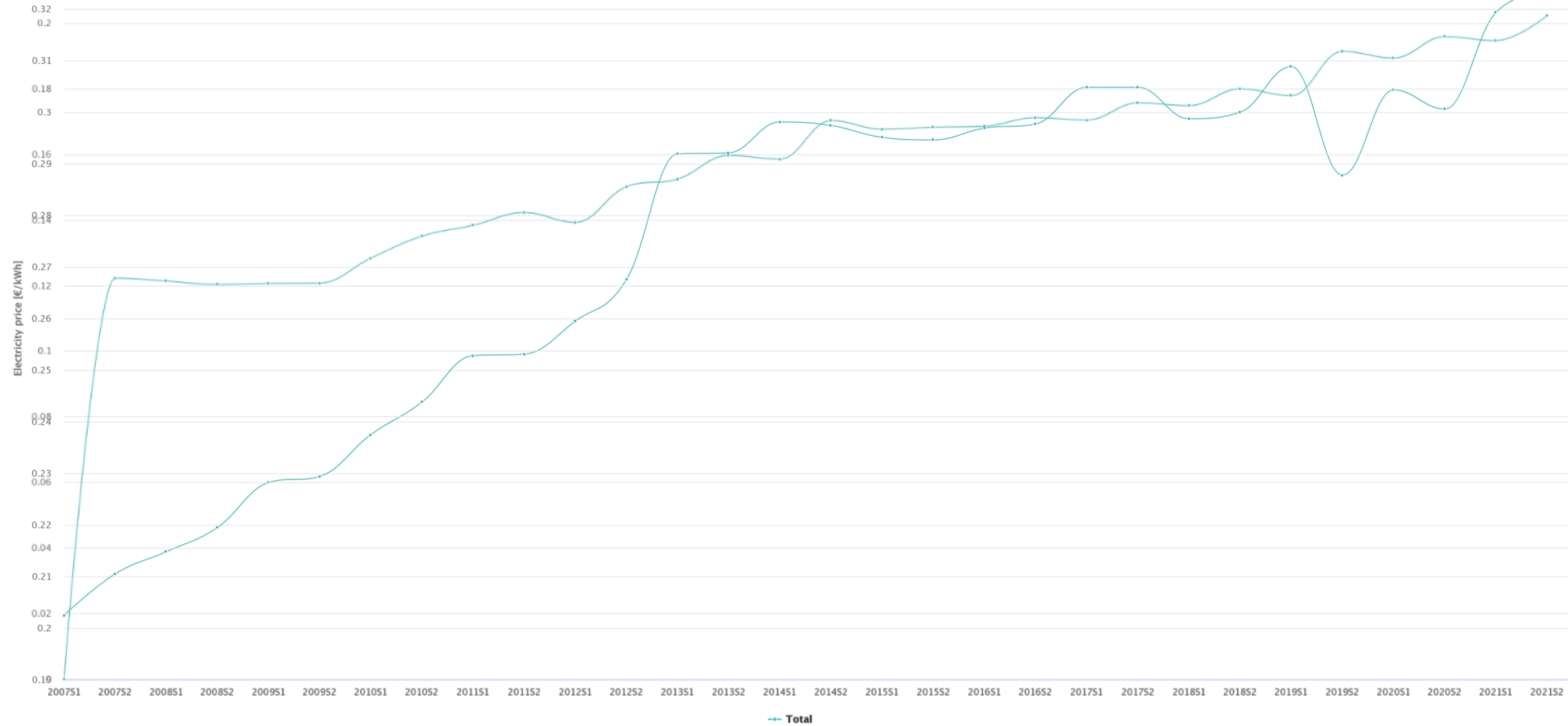
LEBENSHALTUNGSKOSTEN *in Deutschland*

DURCHSCHNITTliche MONATliche WOHNKOSTEN PRIVATER HAUSHALTE
in Euro



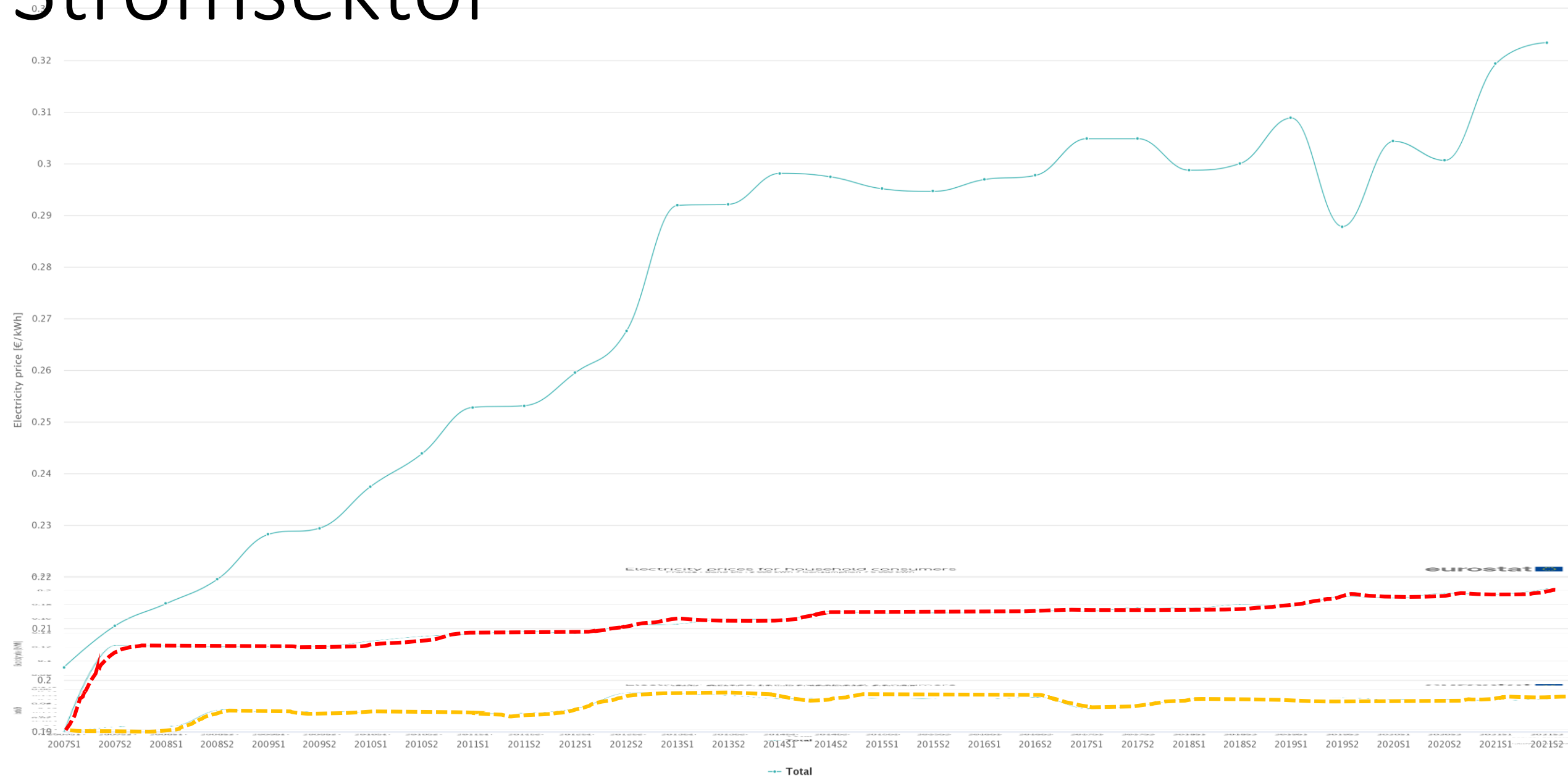
Stromsektor

Electricity prices for household consumers
Germany - Basic B2C 22500 kWh < Consumption <= 5000 kWh



Stromsektor

Electricity prices for household consumers
Germany - Band DC : 2 500 kWh < Consumption < 5 000 kWh



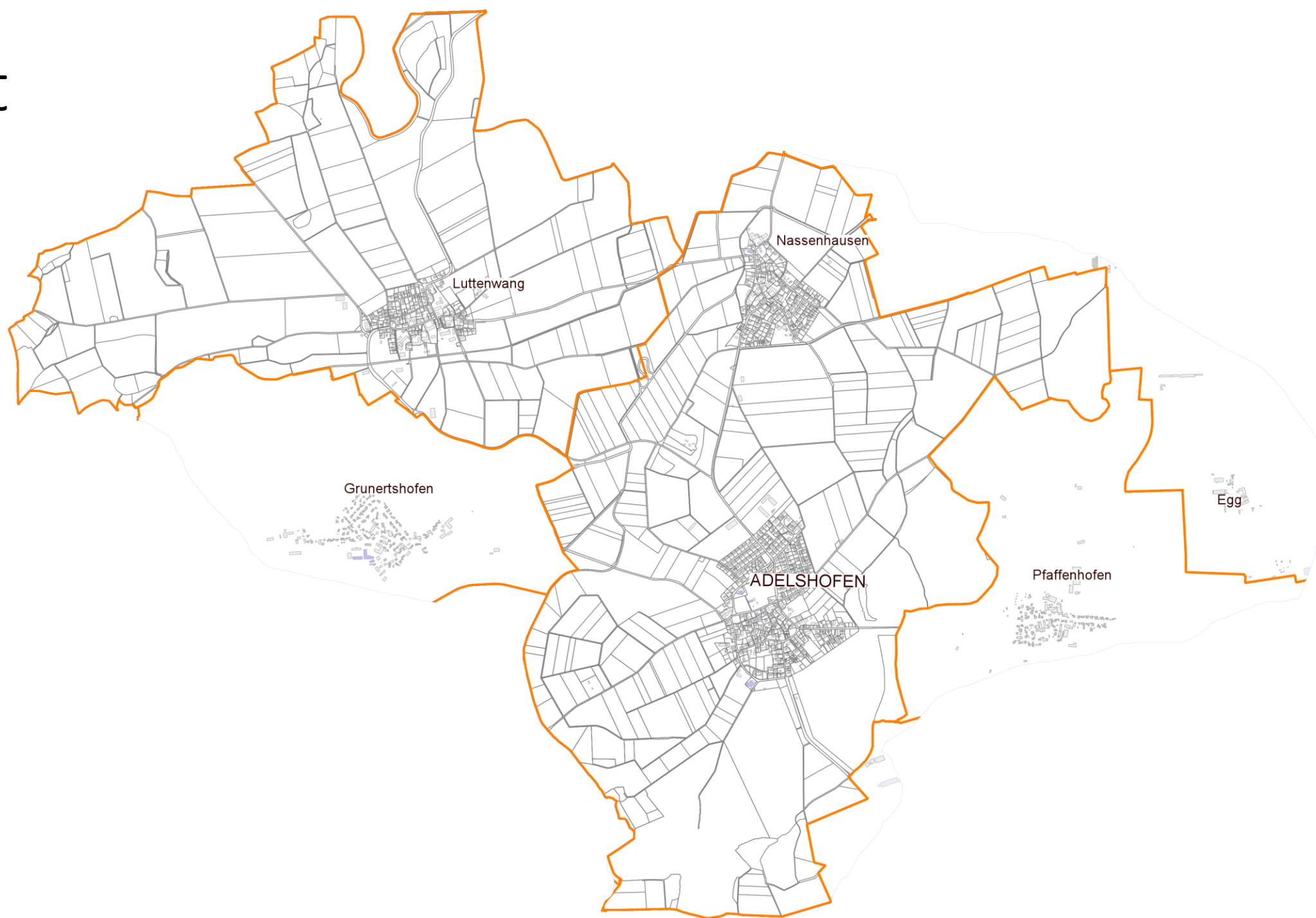
Stromsektor

STROMPREISE IN EUROPA 2021

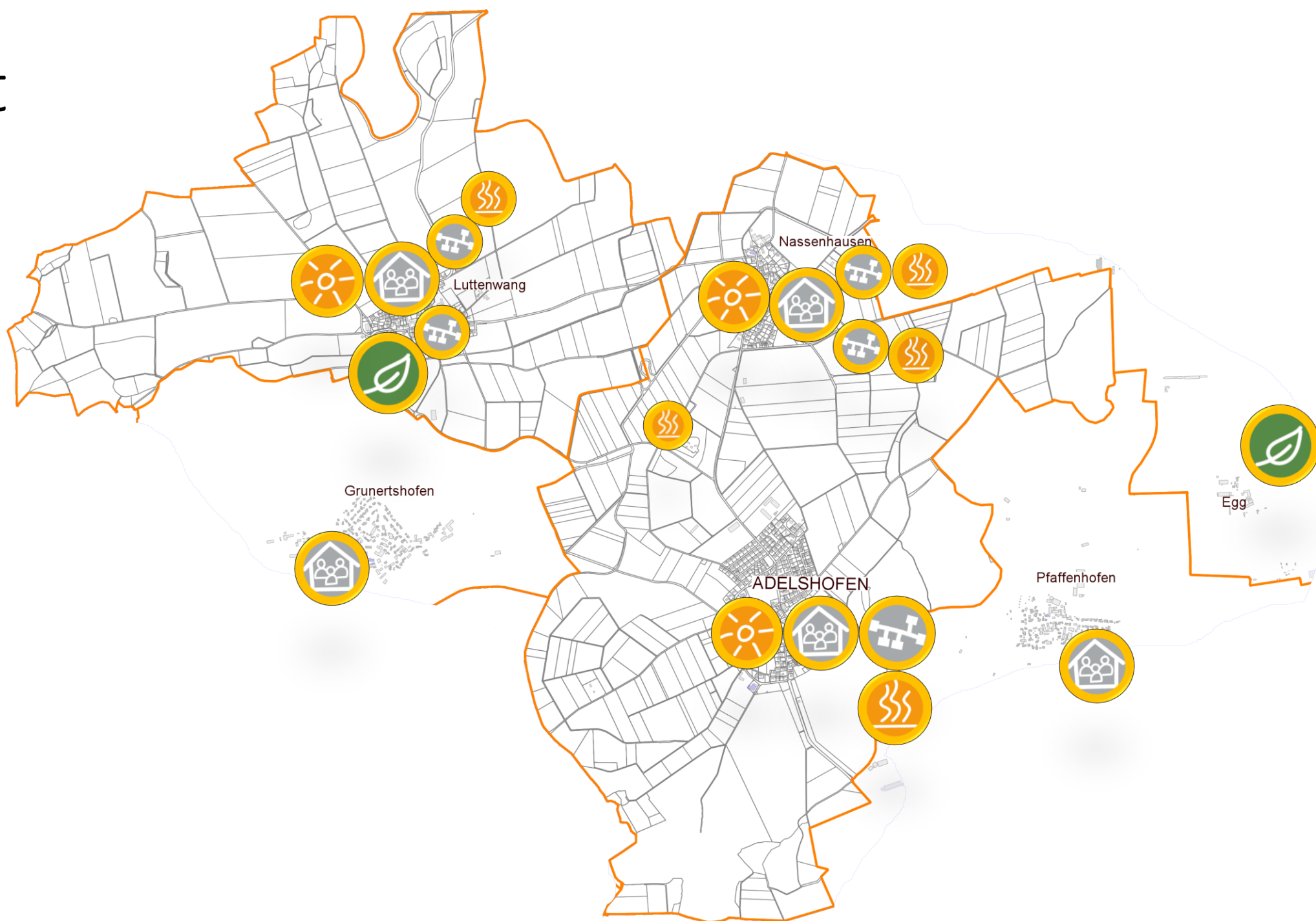
Strompreise für Haushaltskunden inkl. Steuern & Abgaben in ct/kWh



Ortsgebiet



Ortsgebiet



Ortsgebiet

| Gemeinde Adelshofen Stand | Fotovoltaikanlagen n Volleinspeiser (Stand 05.07.2022) | installierte Leistung kWp (Stand 05.07.2022) | Einspeisung Fotovoltaik kWh 2021 | Einspeisung Biogas kWh 2021 | Strombedarf kWh Verbrauch 2021 | Bedarfsdeckung in % |
|---------------------------------|--|--|--|-----------------------------------|--------------------------------------|------------------------|
| Gemeinde Adelshofen | 149 | 3.087 | 2.728.256 | 4.500.000 | 3.803.487 | 190% |
| Ortsteil Adelshofen | 72 | 1.978,26 | 1.717.873 | | 2.179.090 | 79% |
| Ortsteil Nassenhausen | 39 | 372,44 | 302.162 | | 761.672 | 40% |
| Ortsteil Luttenwang | 38 | 736,29 | 708.221 | 4.500.000 | 862.725 | 604% |

Ortsgebiet

| Gemeinde Adelshofen Stand | Wärmebedarf kWh Hochrechnung | gedeckt durch Wärmenetze | Bedarfsdeckung in % |
|------------------------------|---------------------------------|--------------------------|---------------------|
| Gemeinde Adelshofen | 14.304.000 | 6.840.000 | 48% |
| Ortsteil Adelshofen | 7.896.000 | 4.944.000 | 63% |
| Ortsteil Nassenhausen | 3.432.000 | 744.000 | 22% |
| Ortsteil Luttenwang | 2.976.000 | 1.152.000 | 39% |

Bioenergiedorf / Energiewendedorf

Gemeinde Adelshofen bereits Bioenergiedorf?

171 Einträge

Einträge anzeigen

Suche in den Ergebnissen

| Bioenergiedorf | ▼ PLZ | Bundesland |
|--------------------------------------|-------|---------------------|
| Wunsiedel | 95632 | Bayern |
| Wundenbach | 95482 | Bayern |
| Wolpertshausen | 74549 | Baden-Württemberg |
| Willersdorf | 91352 | Bayern |
| Wildpoldsried | 87499 | Bayern |
| Wiesbaum | 54578 | Rheinland-Pfalz |
| Wettringen eG | 97488 | Bayern |
| Wetter / Unterrosphe | 35083 | Hessen |
| Wetter | 35083 | Hessen |
| Weiterdingen | 78247 | Baden-Württemberg |
| Wasenberg | 34628 | Hessen |
| Wallen | 59872 | Nordrhein-Westfalen |
| Wald | 88639 | Baden-Württemberg |
| Völkkofen | 88367 | Baden-Württemberg |
| Vrees | 49757 | Niedersachsen |
| Volkfien | 29479 | Niedersachsen |
| Villenbach | 86637 | Bayern |
| Veringendorf | 72519 | Baden-Württemberg |
| Unterspeltach | 74586 | Baden-Württemberg |
| Untermaßholderbach | 74613 | Baden-Württemberg |

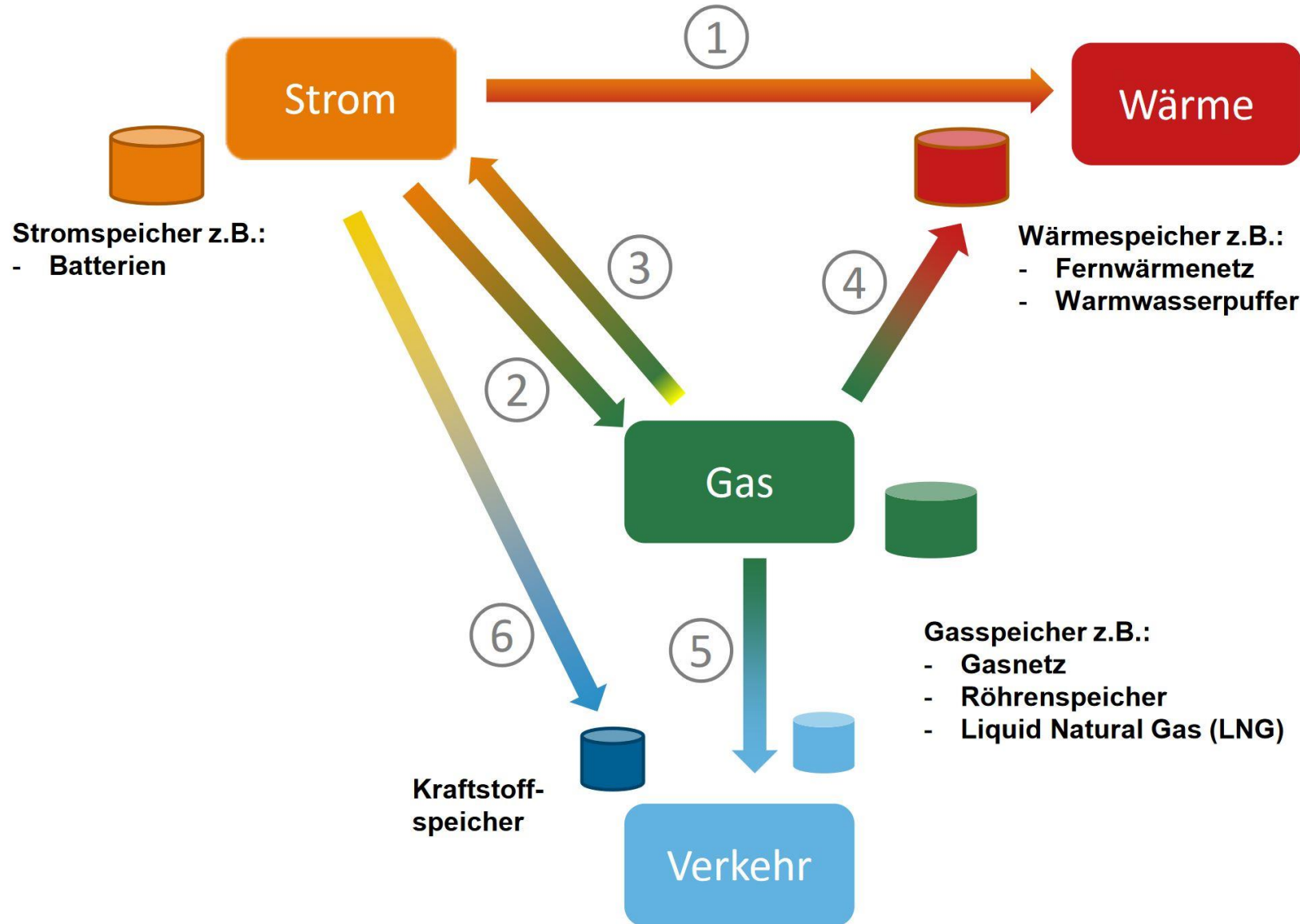
1 bis 20 von 171 Einträgen

Nächster ➤

Stromnetz

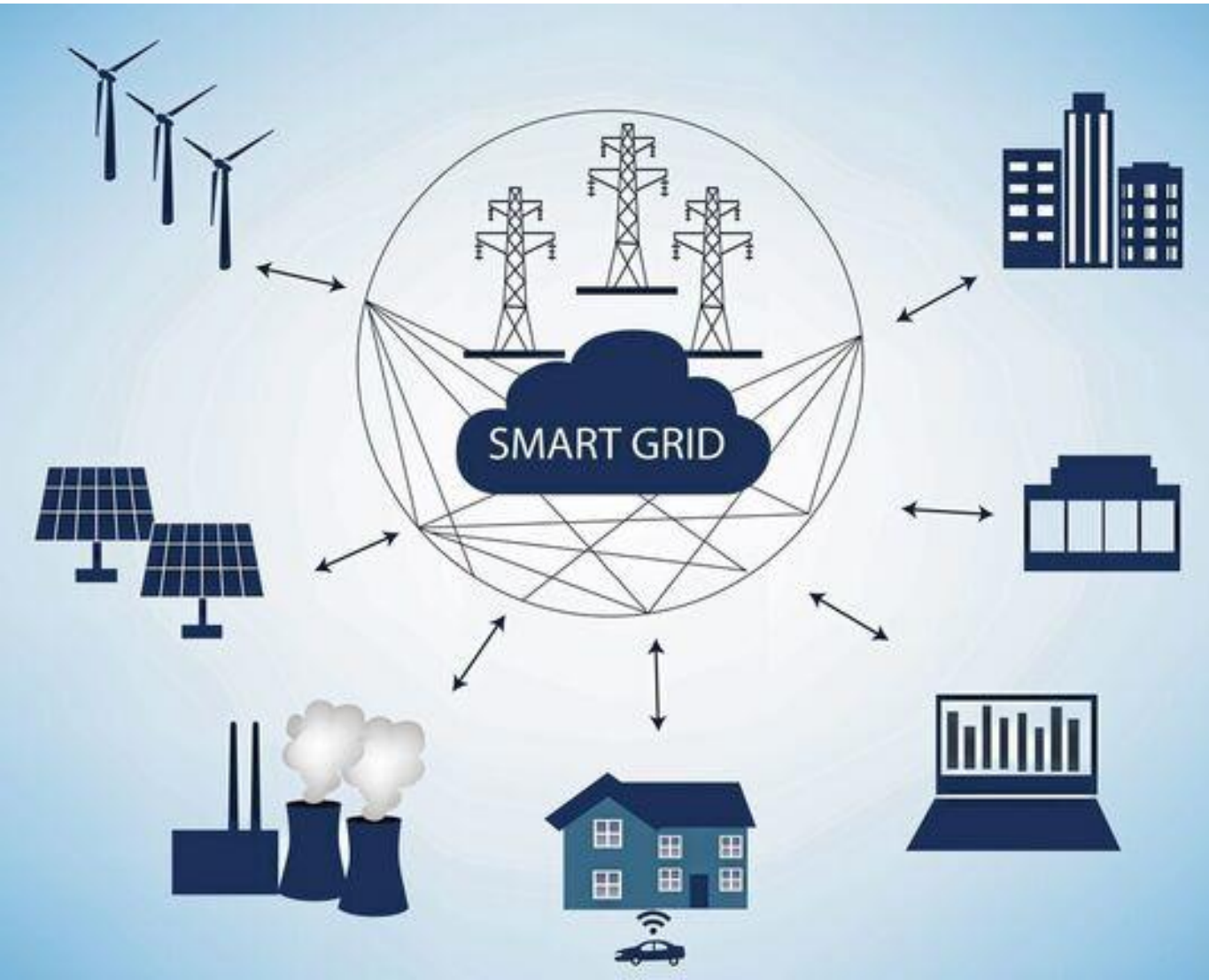


Sektorkopplung



1. Power-to-Heat
2. Power-to-Gas
3. Gas-to-Power
4. Gas-to-Heat
5. Gas-to-Liquid
6. Power-to-Liquid

Smart Grid / Intelligentes Strom-/Energienetz



Map of the village of Pöchlarn showing the proposed route for the Pöchlarn Cable Car. The map is color-coded: green for residential areas and yellow for agricultural areas. A thick black line indicates the proposed route, starting from the village center and extending towards the top right. Four circular icons are placed along the route: a sun icon at the top left, a wavy line icon at the top right, a wavy line icon at the bottom right, and a sun icon at the bottom left. A legend in the bottom right corner lists the route segments and their corresponding cable car models. A scale bar in the bottom left corner indicates distances in meters and kilometers.

Legend:

| Segment | Cable Car Model |
|---------|-----------------|
| 1.000m | 2x2+2x1/1 |
| 2.000m | 2x2+2x1/1 |
| 3.000m | 2x2+2x1/1 |
| 4.000m | 2x2+2x1/1 |
| 5.000m | 2x2+2x1/1 |

Scale:

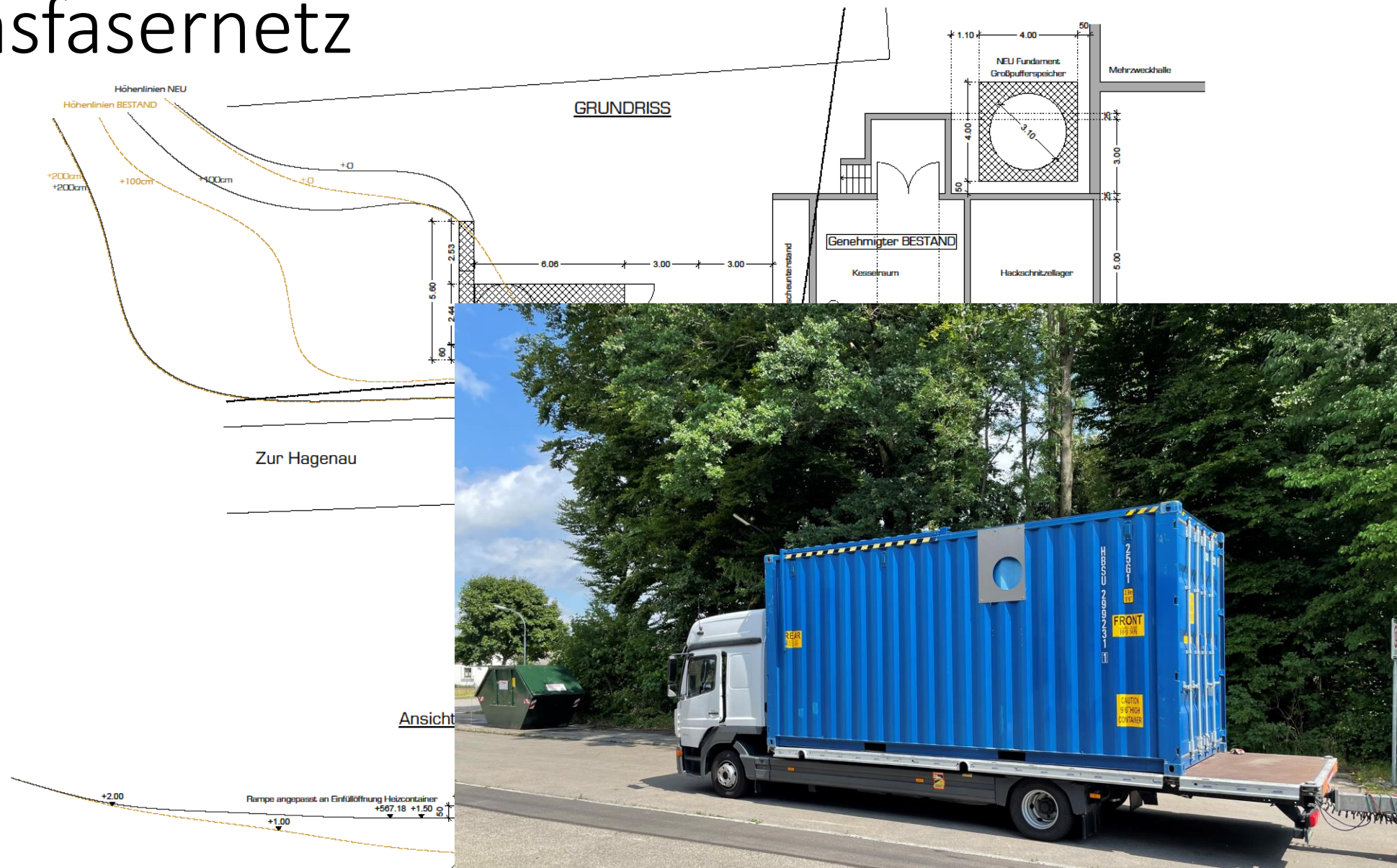
0 100 200 300 400 500 600 700 800 900 1000m

0 1 2 3 4 5 6 7 8 9 10km

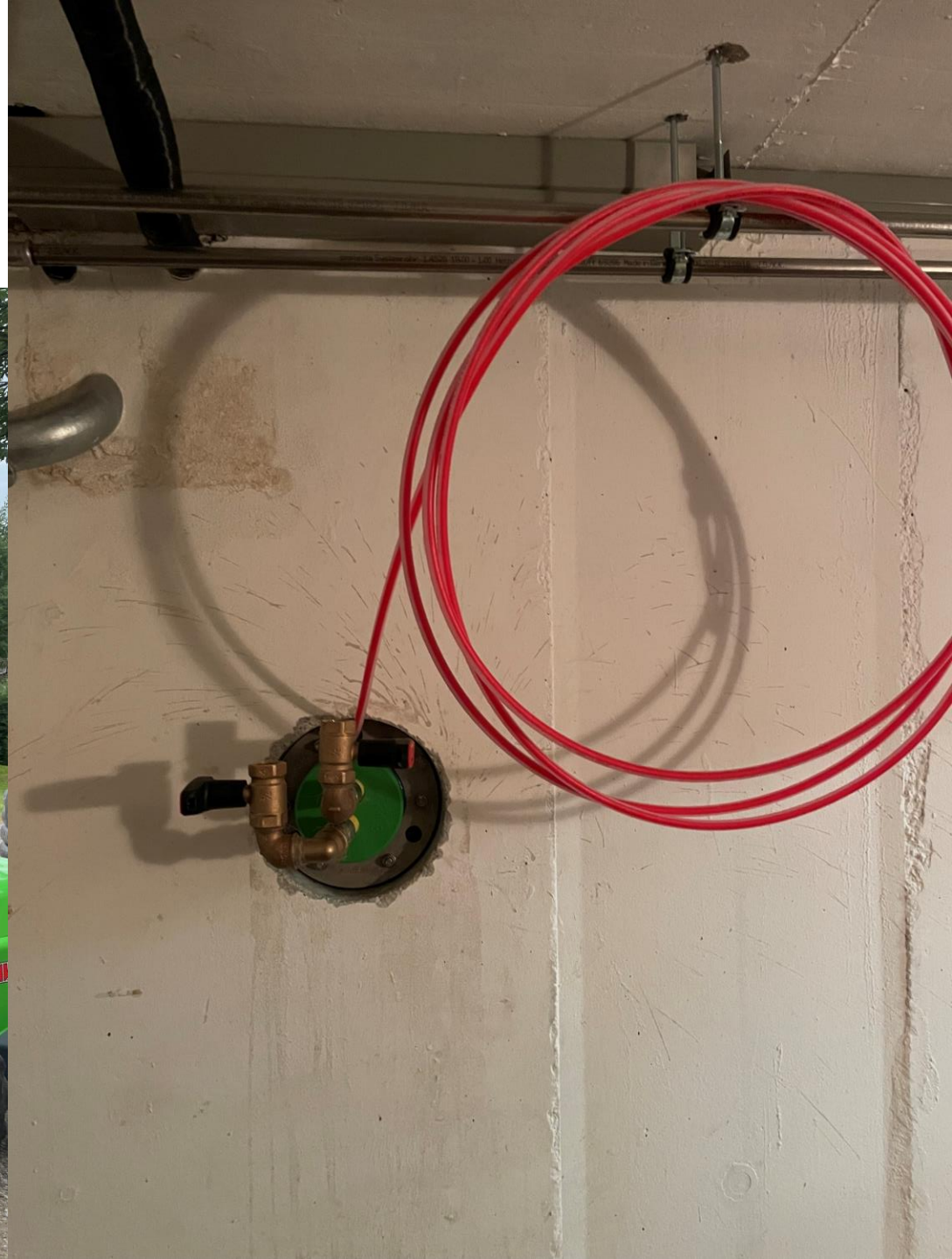
Wärme- / Glasfasernetz Adelshofen



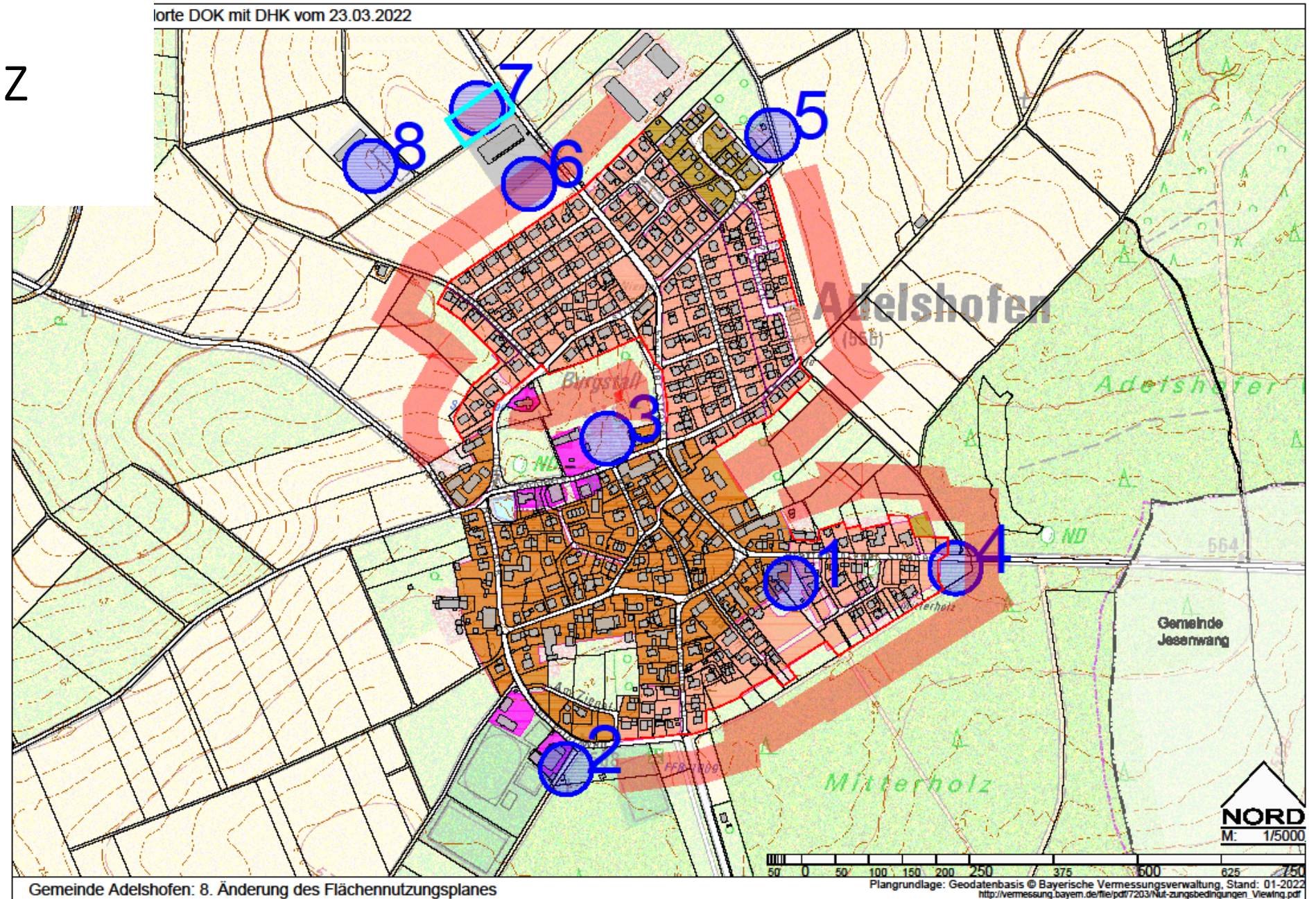
Wärme- /Glasfasernetz Adelshofen



Wärme- /Glasfasernetz Adelshofen



Wärme- /Glasfasernetz Adelshofen

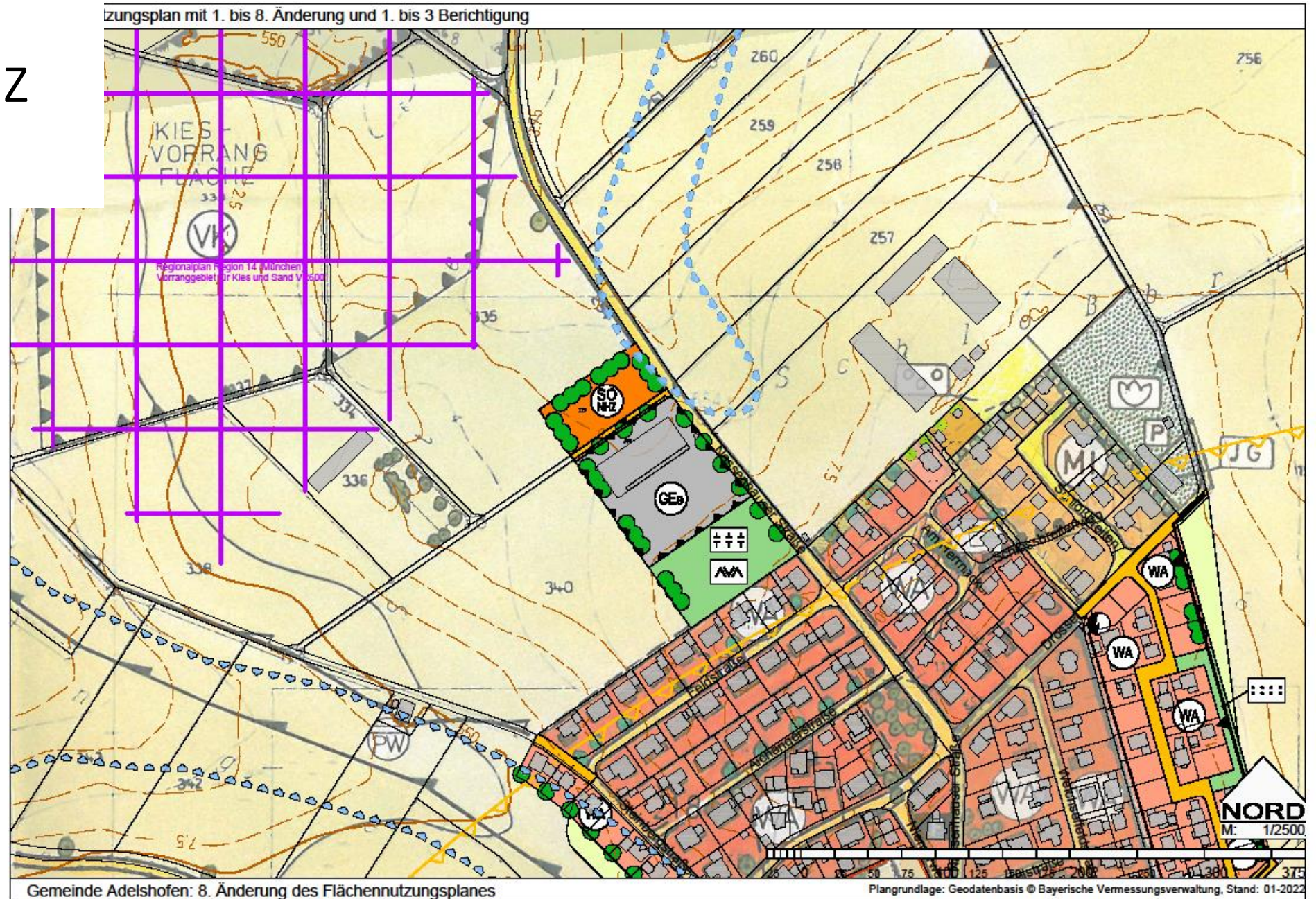


- Halle entsprechend Bestand "Steinhard" mit 12m Tiefe und Einfahrts-
höhe ~4,2m für Wechselcontainer ausreichend
- Vorhof mit zirka gleicher Länge für Containerwechsel
- Ausgleichsfläche gleich vor Ort umsetzen, Acker zu Strauch-/Baumbestand
- zwei Varianten auf Ackerfläche denkbar
- vor bestehender Gewerbehalle unauffälliger, verschwindet vor riesiger Halle
- techn. entgegenkommender ist ortsnahe Lage
- Beispiel:
 - Halle 12x32, ~382m²
 - Hofffläche ~30x40, ~1200m²
 - Gesamtfläche (Nutzfläche+Ausgleich) ~35x60, *2100m²

Wärme- /Glasfasernetz
Adelshofen

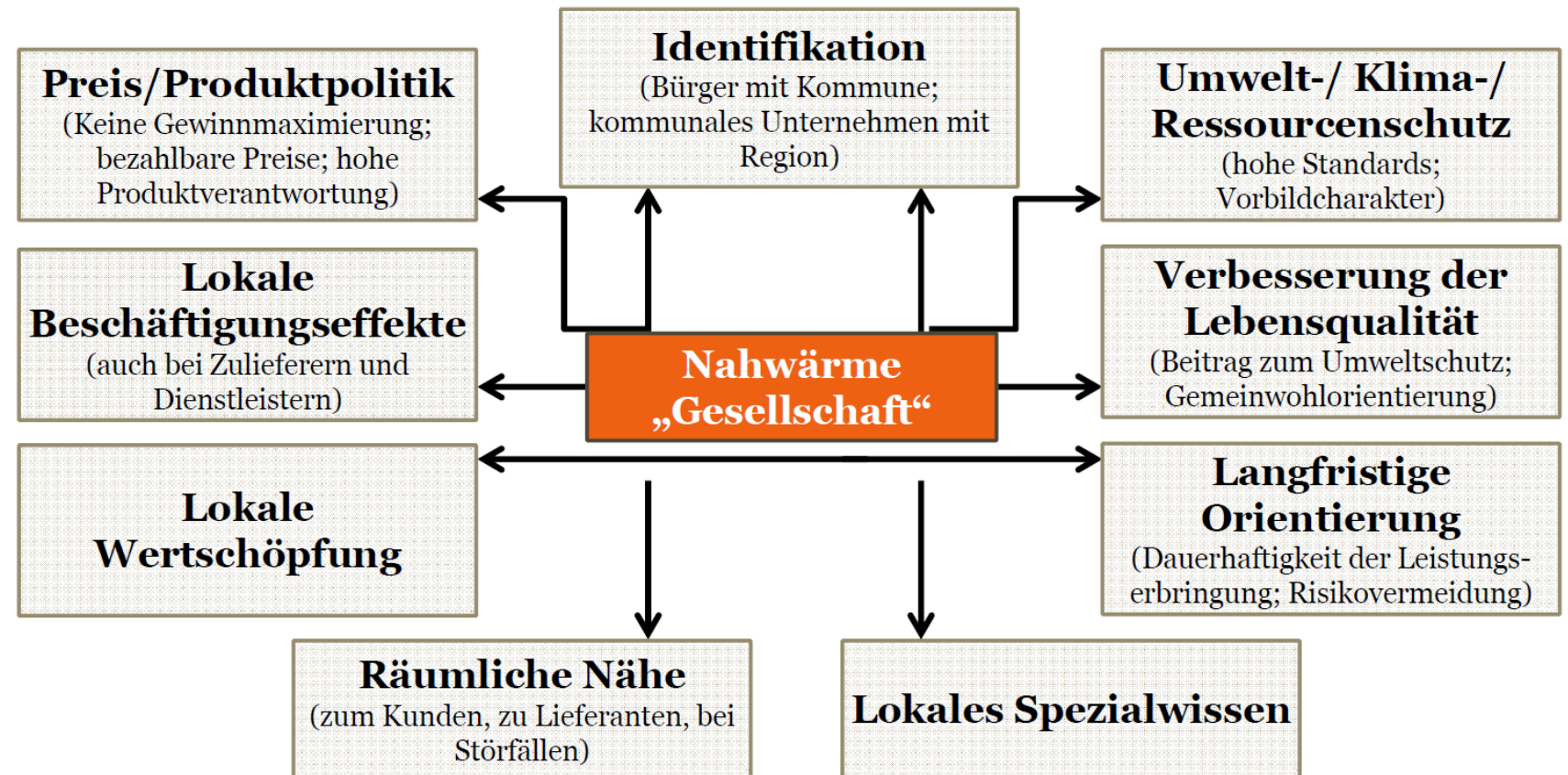


Wärme- /Glasfasernetz Adelshofen



Wärme- / Glasfasernetz Adelshofen

Finanzierungsstrategien für Nahwärmeprojekte Bürgerbeteiligung – mehr als Finanzierung



Wärme- /Glasfasernetz Adelshofen

Finanzierungsstrategien für Nahwärmeprojekte

Formen der Bürgerbeteiligung zur Bereitstellung von Fremd- und Eigenkapital

Bürgerbeteiligung lässt sich unter Zuhilfenahme einer Vielzahl von Modellen umsetzen

Ausgangslage

- Integrationsbedürfnis Bürger
- Bürgernachfrage
- Projektgröße/ Kapitalerfordernis
- Finanzielle Situation Kommune
- ...

Bürgerbeteiligungsmodelle

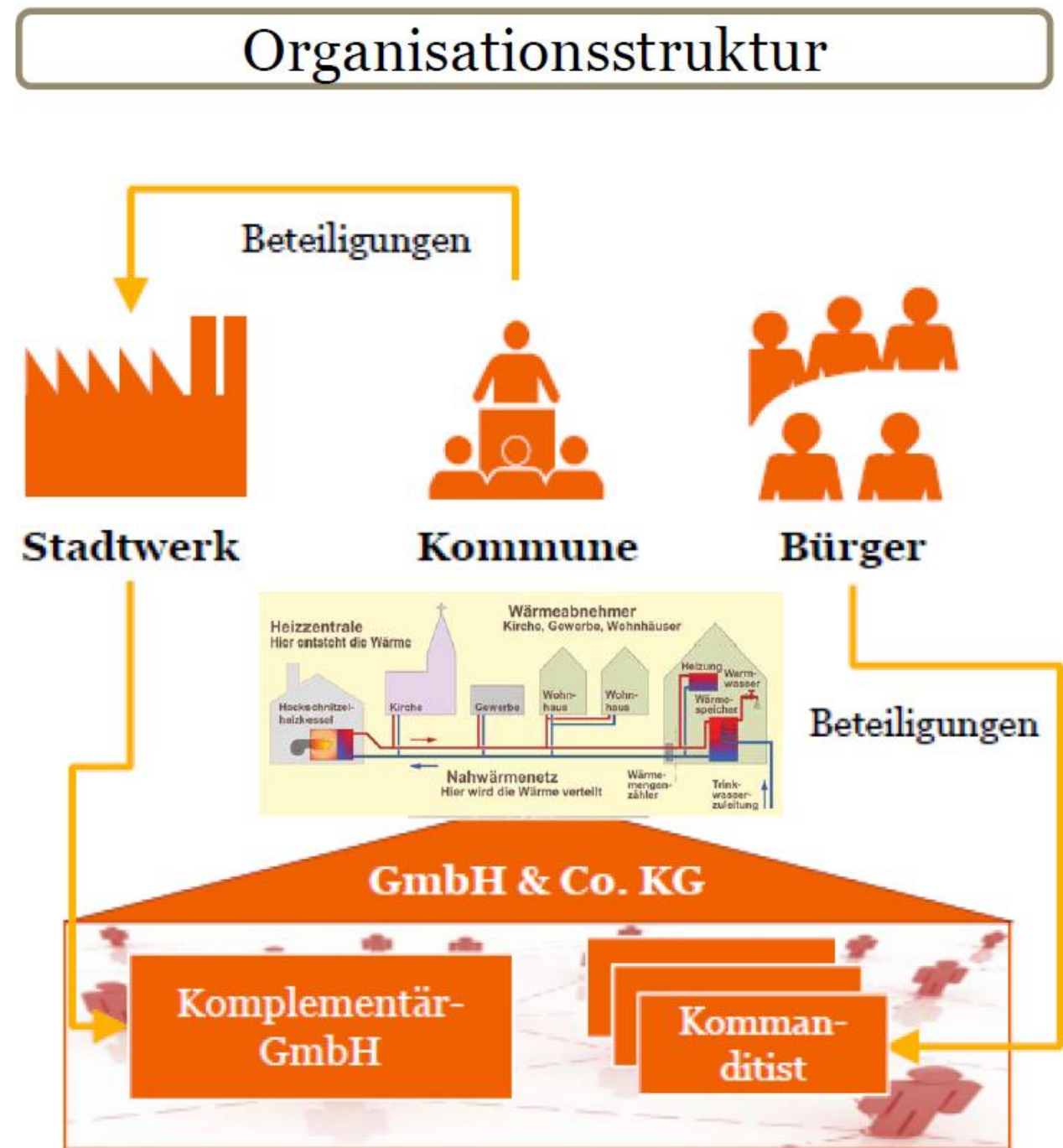
Unternehmensbeteiligung

- GmbH & Co. KG
- Bürgerenergiegenossenschaft
- Stiftung
-

Fremdkapitalfinanzierung

- Schuldverschreibungen
- Darlehen
- „Bankanleihe“
-

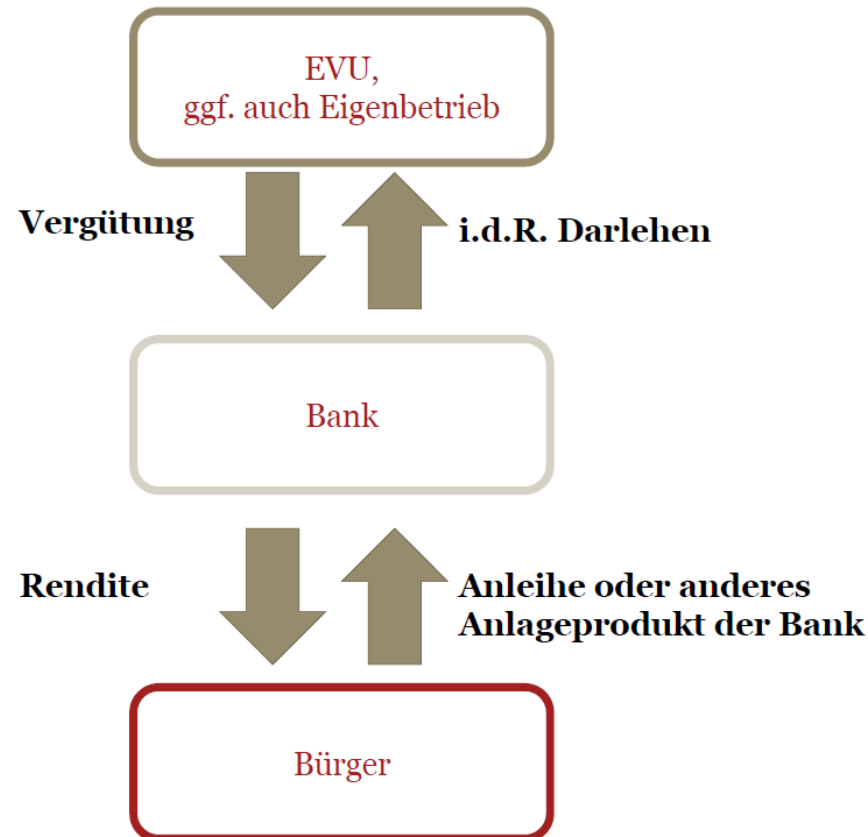
Wärme- / Glasfasernetz Adelshofen



Wärme- /Glasfasernetz Adelshofen

Finanzierungsstrategien für Nahwärmeprojekte Bürgerbeteiligung unter Einschaltung einer Bank; „Bürgerenergieanleihe“

Refinanzierung über eine Bank – i.d.R. Fremdkapitalcharakter für das EVU



▪ Vorteile

- Bank „geübt“ in Finanzierungsgeschäften, rechtlich sichere Gestaltung
- Risikoabsicherung für Bürger
- Marketingkompetenz und Entlastung bei der Prospekterstellung / Vertriebseinsatz auf Seiten der Bank

▪ Nachteile

- Keine direkte Kommunikation mit dem Anleger schwächerer Kundenbindungseffekt
- Reduzierter Imageeffekt für das EVU und das Vorhaben („Credit Story“)
- Belastung des eigenen Engagementrahmens bei der Bank
- U.U. Konkurrenz zu anderen Bankprodukten bzw. mehr Werbung für Bankprodukte

